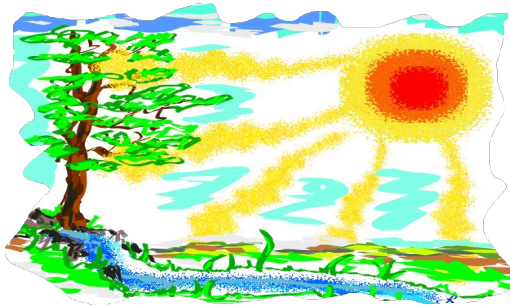


Unité de l'église

L'Église est une, elle forme une multitude toujours plus étendue grâce à une fécondité toujours plus grande.



Ainsi les rayons de soleil sont nombreux, mais sa lumière est unique. Nombreux sont les branches mais unique est

le tronc vigoureux, planté sur des racines tenaces. D'une source viennent bien des ruisseaux. Et bien que leur multiplicité ne découle que de la surabondance des eaux, leur origine est cependant unique.

Arrache une branche à l'arbre et la branche arrachée ne pourra plus germer.

Coupe un ruisseau de sa source, et coupé, il tarit.

Il en est de même pour l'église.

Illuminée par la lumière du seigneur, elle répand ses rayons dans le monde entier :

Mais une est sa lumière partout diffusée, sans que l'unité de son corps n'en soit morcelée.

Ses branches couvrent la terre entière de leur vitalité exubérante, ses ruisseaux, s'épanchent au loin avec largesse.

Pourtant unique est la tête, unique est la source, unique la mère aux sources fécondes et successives maternités.

C'est elle qui nous enfante, son lait nous nourrit, son esprit qui nous anime.

Saint Cyprien, évêque de Cartage, martyr en 258.