

**Pour
réaliser les
marionnettes en carton :**

Reproduire et découper ces formes dans du carton y compris ce grand rond.

Imprimer les éléments de la page 2 et les coller ainsi sur les formes :

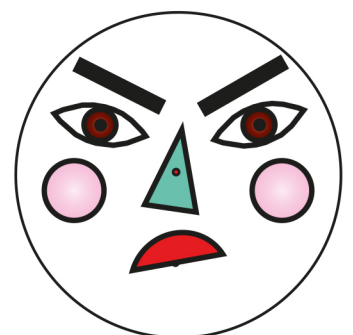
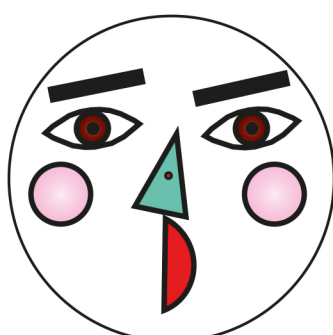
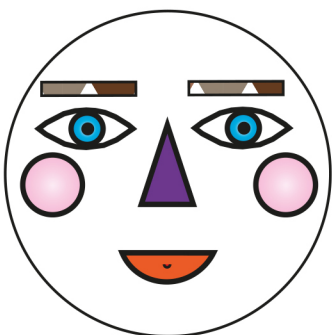
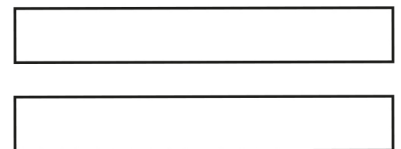
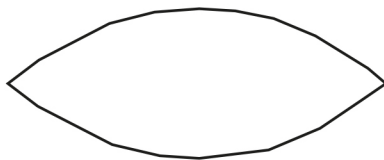
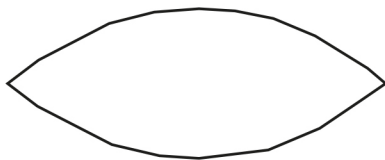
- Visage : rond blanc.
- Yeux : recto/oeil bleu et verso/oeil brun
- Sourcils : recto/noir et verso/triangles bruns
- Nez et bouche : une couleur de chaque côté
- Pommettes : recto/rose et verso/larme

Faire des petits trous avec un poinçon à l'endroit des points rouges (sur le rond blanc) et au centre des éléments suivants : yeux, sourcils, nez et bouche.

Pour les pommettes : Avec une aiguille, passer un fil en haut du cercle de sorte que la «larme» soit à la verticale. Rassembler les deux extrémités du fil et les passer à l'emplacement des deux points de chaque côté du visage. Faire un noeud derrière sans trop serrer le fil de sorte que l'on puisse retourner le rond pour présenter l'une ou l'autre face de la pommette.

Fixer les sourcils, les yeux, le nez et la bouche avec des attaches parisiennes

Fixer une baguette derrière ce visage pour pouvoir le tenir en main.



Il suffit de bouger les éléments pour donner l'expression désirée au visage.

