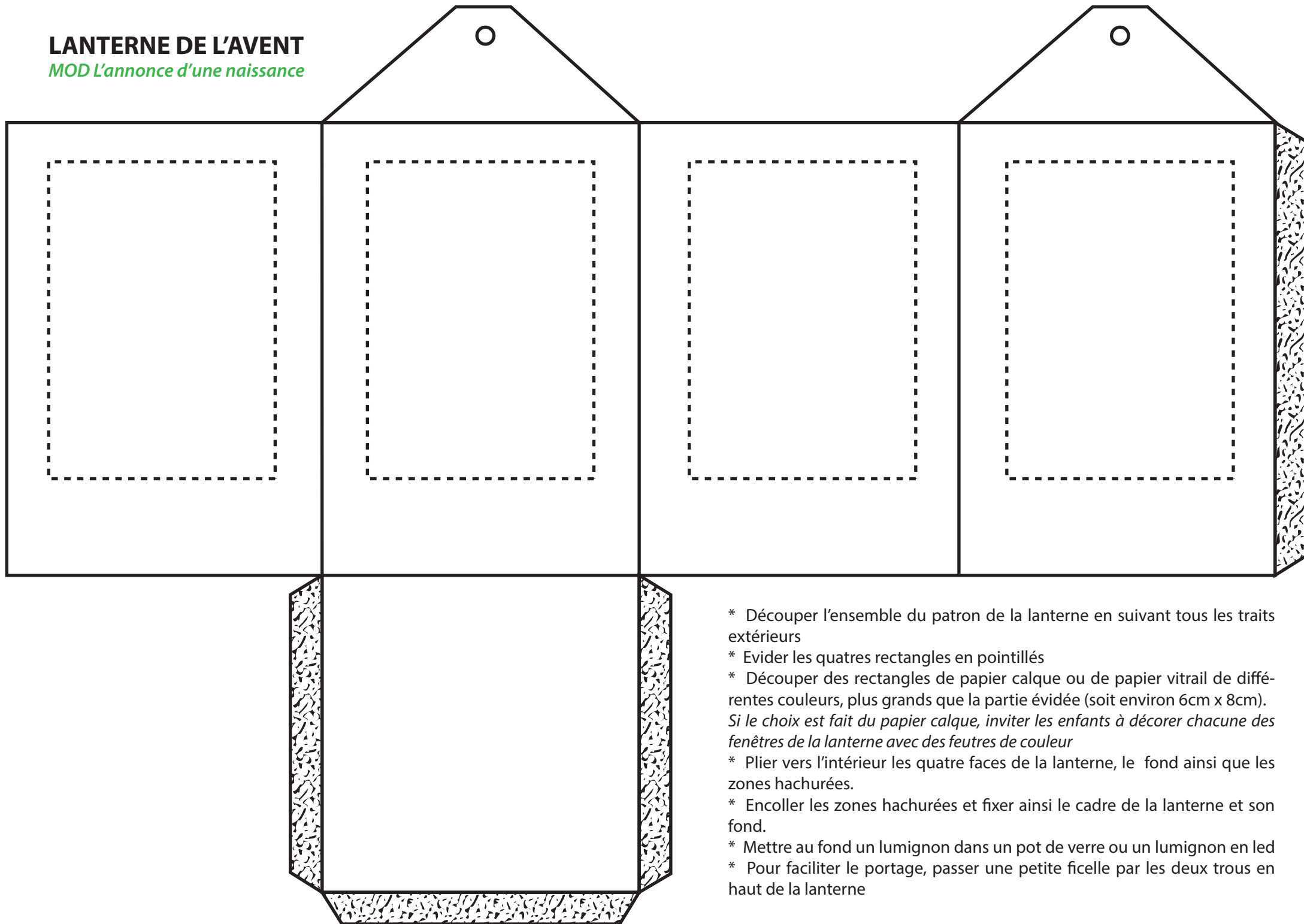


LANTERNE DE L'AVENT

MOD L'annonce d'une naissance



- * Découper l'ensemble du patron de la lanterne en suivant tous les traits extérieurs
- * Evider les quatres rectangles en pointillés
- * Découper des rectangles de papier calque ou de papier vitrail de différentes couleurs, plus grands que la partie évidée (soit environ 6cm x 8cm).
Si le choix est fait du papier calque, inviter les enfants à décorer chacune des fenêtres de la lanterne avec des feutres de couleur
- * Plier vers l'intérieur les quatre faces de la lanterne, le fond ainsi que les zones hachurées.
- * Encoller les zones hachurées et fixer ainsi le cadre de la lanterne et son fond.
- * Mettre au fond un lumignon dans un pot de verre ou un lumignon en led
- * Pour faciliter le portage, passer une petite ficelle par les deux trous en haut de la lanterne